

STUDIUM UWARUNKOWAN I KIERUNKÓW ZAGOSPODAROWANIA PRZESTRZENNEGO  
GMINY ŻELAZKÓW WOJ. WIELKOPOLSKIE PLANSZA NR 2d  
Kwalifikacja terenów dla funkcji nierolniczych

SKALA 1:25 000

ZAŁĄCZNIK NR 2 DO UCHWAŁY NR VIII/51/99  
RADY GMINY ŻELAZKÓW  
Z DNIA 30 KWIETNIA 1999 ROKU

ZAŁĄCZNIK NR 2 DO UCHWAŁY NR XXXIII/194/05  
RADY GMINY ŻELAZKÓW  
Z DNIA 16 WRZEŚNIA 2005 ROKU

ZAŁĄCZNIK NR 2 DO UCHWAŁY NR XLVIII/253/14  
RADY GMINY ŻELAZKÓW  
Z DNIA 31 STYCZNIA 2014 ROKU

ZAŁĄCZNIK NR 2 DO UCHWAŁY NR LII/281/14  
RADY GMINY ŻELAZKÓW  
Z DNIA 24 LIPCA 2014 ROKU

ZAŁĄCZNIK NR 2 DO UCHWAŁY NR XXXIX/200/09  
RADY GMINY ŻELAZKÓW  
Z DNIA 13 LISTOPADA 2009 ROKU

ZAŁĄCZNIK NR 2 DO UCHWAŁY NR XXXVI/186/13  
RADY GMINY ŻELAZKÓW  
Z DNIA 28 MARCA 2013 ROKU

ZAŁĄCZNIK NR 2 DO UCHWAŁY NR XL/213/13  
RADY GMINY ŻELAZKÓW  
Z DNIA 30 LIPCA 2013 ROKU

ZAŁĄCZNIK NR 2 DO UCHWAŁY NR XXIX/278/2017  
RADY GMINY ŻELAZKÓW  
Z DNIA 22 LISTOPADA 2017R. \*

OZNACZENIA OGÓLNE

- GRANICE GMIN
- GRANICE WSI GMINNEJ
- NAZWY WSI SOLECKICH

USTALENIA

TERENY OTWARTE

TERENY ROLNICZE I LEŚNE

- TERENY ŁĄK I PASTWISK NA GLEBACH POCHODZENIA ORGANICZNEGO
- TERENY UPRAW POŁOWYCH NA GLEBACH O NAJLEPSZYCH WALORACH UPRAWOWYCH
- TERENY UPRAW POŁOWYCH NA GLEBACH O PRZECIĘTNYCH WALORACH UPRAWOWYCH
- WODY OTWARTE
- ZIELEŃ PRZYDROŻNA I ŚRÓDPOLNA
- TERENY LEŚNE
- TERENY DOLESIEŃ
- TERENY LASÓW OCHRONNYCH
- TERENY INNE
- PARKI ZABYTOKOWE
- PARKI WIEJSKIE
- CMĘTARZE
- ZALEW "NĘDZERZEW" NA RZ. ŚWĘDRNI
- GRANICE OBSZARU CHRONIONEGO KRAJOWOZRAZU

INFRASTRUKTURA TECHNICZNA

- DROGA KRAJOWA
- DROGA WOJEWÓDZKA
- DROGI POWIATOWE
- DROGI GMINNE
- KOLEJ WĄSKOTOROWA
- NAPOWIETRZNE LINIE ELEKTROENERGETYCZNE 110 KV
- NAPOWIETRZNE LINIE ELEKTROENERGETYCZNE 15 KV
- POMPOWNE ŚCIEKÓW SANITARNYCH
- OCZYSZCZALNIE ŚCIEKÓW SANITARNYCH
- PRZESŁYWOY RUROCIĄG PALIWOY
- GAZOCIĄGI WYSOKIEGO CIŚNIENIA
- STACJE GAZOWE REDUKCYJNO-POMIAROWE
- GMINNE SKŁADOWISKO ODPADÓW
- TERENY UJĘĆ WODY - STUDIUM WIERCONYCH

TERENY BUDOWLANE

TERENY ISTNIEJĄCEJ ZABUDOWY

- TERENY ZABUDOWY ZAGRODOWEJ, MIESZKANIOWEJ I TOWARZYSZĄCEJ USŁUGOWEJ
- TERENY ZABUDOWY SZKOLNIOWEJ, MIESZKANIOWEJ I TOWARZYSZĄCEJ USŁUGOWEJ
- TERENY MIESZKALNICZWA RODZINNEGO O NISKIEJ INTENSYWNOSCI ZABUDOWY
- TERENY OBSŁUGI ROLNICTWA
- TERENY OBIEKTÓW SAKRALNYCH
- TERENY ADMINISTRACJI LOKALNEJ
- TERENY USŁUG OŚWIATY
- TERENY USŁUG KULTURY
- TERENY USŁUG MEDYCYN
- TERENY USŁUG SPORTU
- TERENY USŁUG HANDLU
- TERENY USŁUG GASTRONOMII
- TERENY USŁUG RZEMIOSŁA
- TERENY BAZ O.S.P.
- TERENY USŁUG INNYCH
- TERENY PRZEMYSŁU
- TERENY WYMAGAJĄCE RECHABILITACJI LUB PRZKSZTAŁCEN

NOWE TERENY BUDOWLANE

- TERENY DLA FUNKCJI ZWIĄZANYCH Z ROLNICTWEM ORAZ MIESZKALNICZWA JAKO FUNKCJI TOWARZYSZĄCEJ
- TERENY DLA FUNKCJI ZWIĄZANYCH Z ROLNICTWEM ORAZ MIESZKALNICZWA JAKO FUNKCJI TOWARZYSZĄCEJ
- TERENY DLA FUNKCJI: MIESZKALNICZWO, WYBUDOWANE USŁUGI I NIEUJĄZLIWE USŁUGI NA DZIAŁKACH WYDZIELONYCH
- TERENY DLA FUNKCJI: SPORT, REKREACJA I TURYSTYKA
- TERENY DLA FUNKCJI: USŁUGI UCIĄZLIWE, PRZEMYSŁ, SKŁADY I BAZY

ZMIANA STUDIUM - 2014 R.

TERENY AKTYWNOŚCI GOSPODARZEJ OBEJMujące: TERENY PRODUKCJI PRZEMYSŁOWEJ I RZEMIEŚNICZEJ, HANDLU HURTOWEGO (W TYM MASOWEGO DETALICZNEGO), BAZY, SKŁADY I MAGAZYNY, GARAŻE STACJE OBSŁUGI POJAZDÓW, URZĄDZENIA INFRASTRUKTURY TECH., BIURA, USŁUGI KOMERCYJNE ORAZ DROGI PUBLICZNE I WEWNĘTRZNE PARKINGI (W TYM DLA SAMOCHODÓW CIĘŻAROWYCH)

ZMIANA STUDIUM- 2014 R.

- TERENY DLA ZABUDOWY MIESZKANIOWEJ JEDNORODZINNEJ Z DOPUSZCZENIEM NIEUJĄZLIWYCH USŁUG

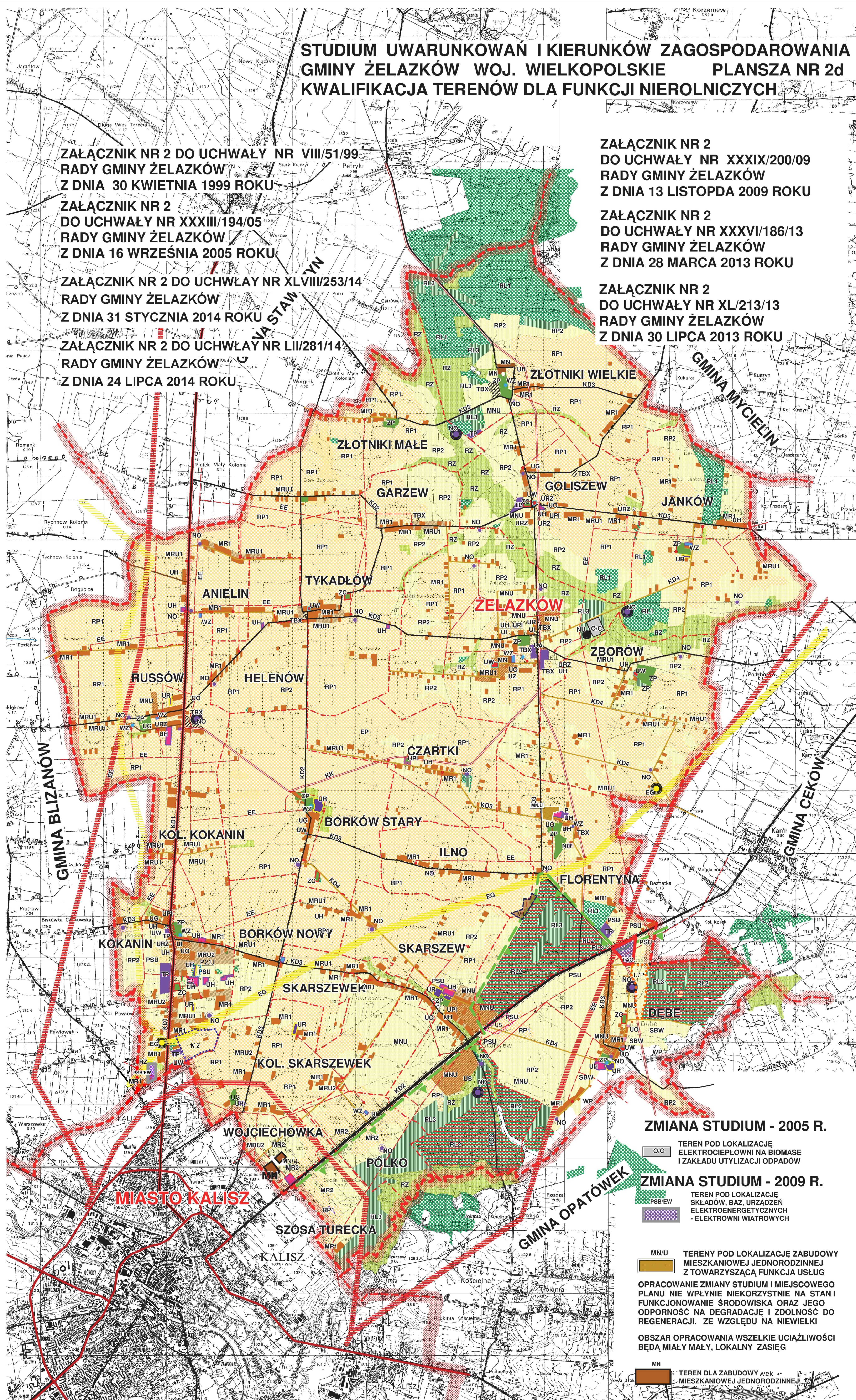
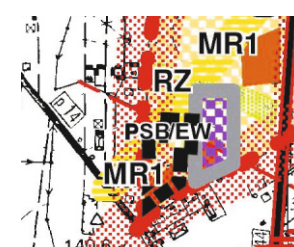
ZMIANA STUDIUM- 2014 R.

- GRANICA OBSZARU OBJĘTEGO ZMIANĄ STUDIUM
- TERENY POD LOKALIZACJĘ ZABUDOWY MIESZKANIOWEJ JEDNORODZINNEJ

ZMIANA STUDIUM- 2017 R. \*

\*Wyrokem WSA Sygn. akt IV SA/Po 920/18 z dnia 13 grudnia 2018r. stwierdzono, że zmiana została wydana z naruszeniem prawa i straciła moc prawną z dniem orzeczenia.

GRANICA TERENU OBJĘTEGO OPRACOWANIEM



ZAŁĄCZNIK NR 2 DO UCHWAŁY NR VI/41/2019  
RADY GMINY ŻELAZKÓW  
Z DNIA 9 MAJA 2019 R. \*

ZMIANA STUDIUM - 2019 R. \*

- GRANICA OBSZARU OBJĘTEGO ZMIANĄ STUDIUM
- TEREN ZABUDOWY MIESZKANIOWEJ JEDNORODZINNEJ I WIELORODZINNEJ ORAZ ZABUDOWY USŁUGOWEJ

ZAŁĄCZNIK NR 2 DO UCHWAŁY NR XXXIX/298/2022  
RADY GMINY ŻELAZKÓW  
Z DNIA 28 CZERWCA 2022 R.

ZMIANA STUDIUM - 2022 R.

- GRANICA OBSZARU OBJĘTEGO ZMIANĄ STUDIUM

ZAŁĄCZNIK NR 2 DO UCHWAŁY NR VI/42/2019  
RADY GMINY ŻELAZKÓW  
Z DNIA 9 MAJA 2019 R.

ZMIANA STUDIUM - 2019 R.

- GRANICA OBSZARU OBJĘTEGO ZMIANĄ STUDIUM
- TEREN ZABUDOWY USŁUGOWEJ - USŁUG Z ZAKRESU OBRONNOŚCI I BEZPIECZEŃSTWA PUBLICZNEGO LUB OBIEKTÓW PRODUKCYJNYCH, SKŁADÓW I MAGAZYNÓW - ZAKŁAD PRODUKCYJNY DLA OSADZONYCH

ZAŁĄCZNIK NR 2 DO UCHWAŁY NR LII/430/2023  
RADY GMINY ŻELAZKÓW  
Z DNIA 31 MAJA 2023 R.

ZMIANA STUDIUM - 2023 R.

- GRANICA OBSZARU OBJĘTEGO ZMIANĄ STUDIUM

ZAŁĄCZNIK NR 2 DO UCHWAŁY NR XXIII/181/2020  
RADY GMINY ŻELAZKÓW  
Z DNIA 30 PAŹDZIERNIKA 2020 R.

ZMIANA STUDIUM - 2020 R.

- GRANICA OBSZARU OBJĘTEGO ZMIANĄ STUDIUM
- TEREN USŁUG SPORTU I REKREACJI

ZAŁĄCZNIK NR 2 DO UCHWAŁY NR ...  
RADY GMINY ŻELAZKÓW  
Z DNIA ...

ZMIANA STUDIUM - 2023 R.

- GRANICA OBSZARU OBJĘTEGO ZMIANĄ STUDIUM

- TEREN OBIEKTÓW PRODUKCYJNYCH, SKŁADÓW, MAGAZYNÓW LUB ZABUDOWY USŁUGOWEJ

- TEREN USŁUG SPORTU I REKREACJI

- TEREN CMĘTARZA